

# R E G U L A M I N

## V Międzykulturowy Festiwal Folklorystyczny - ZAGŁĘBIE I SĄSIEDZI

17 – 19 maja 2013

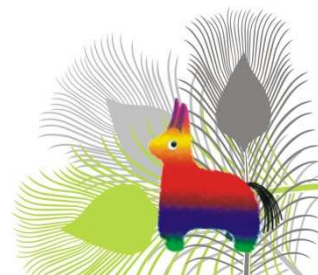
### Organizator:

Pałac Kultury Zagłębia

Plac wolności 1

41-300 Dąbrowa Górnicza

Tel. 032/ 733-88-08 www.palac.art.pl



### CELE PRZEGLĄDU:

- ✓ kultywowanie i propagowanie bogactwa kultury ludowej oraz pielęgnowanie własnej tożsamości kulturowej,
- ✓ prezentacja dorobku artystycznego amatorskich grup folklorystycznych z różnych regionów, przybliżenie wiedzy o kulturze narodowej,
- ✓ integracja amatorskich środowisk twórczych oraz wymiana doświadczeń artystycznych,
- ✓ promocja kultury ludowej wśród mieszkańców regionu, popularyzacja oraz ochrona dziedzictwa kultury ludowej terenu Zagłębia Dąbrowskiego,

### UCZESTNICY:

1. **Festiwal folklorystyczny ma charakter konkursu.**
2. Uczestnikami przeglądu są amatorskie zespoły autentyczne i zespoły prezentujące folklor w formie artystycznie opracowanej (w sposób niezmienny istotnego charakteru).
3. Zespół może wystąpić tylko w jednej kategorii, kapela towarzysząca może wystąpić oddzielnie.
4. Zespoły występujące w 2011r. nie mogą prezentować tego samego repertuaru w tej edycji.
5. Repertuar wpisany do karty zgłoszeń nie może być zmieniany w dniu występu.
6. **Nagrodzeni w V edycji Festiwalu zobowiązani są do występu w Koncercie Finałowym w dniu 19.05.2013 (po zakończeniu części konkursowej), w trakcie którego nastąpi wręczenie nagród.** Wybrane zespoły są zobowiązane do udziału w koncertach towarzyszących Festiwalowi (czas programu do 20 minut).

### KATEGORIE:

- **Przeгляд zespołów dziecięcych – termin 17 maja** (możliwa godz. 10:00)  
*Kategoria zespołów dziecięcych obejmuje uczniów klas szkoły podstawowej i gimnazjum.*
- **kat. zespoły taneczne** - czas prezentacji do 15 min.  
*/akompaniament zgodnie ze składem instrumentalnym z danego regionu /*
- **kat. zespoły śpiewu grupowego** - czas prezentacji do 10 min.
- **Przeгляд zespołów dorosłych – termin 18 – 19 maja**
- **kat. zespoły śpiewu grupowego:** a capella – czas prezentacji do 10 min.  
*/ w ramach kategorii Jury może przyznać osobną nagrodę dla wyróżniającego się solisty/*
- **kat. zespoły taneczne:**
- **regionalne** /prezentują tańce tylko z własnego regionu / – czas prezentacji do 20 min.
- **zespoły pieśni i tańca** /artystycznie opracowane/ – czas prezentacji do 20 min.
- **kat. kapele ludowe** – czas prezentacji do 10 min.  
*/do 3 utworów, w składzie tradycyjnym, zgodnym z regionem pochodzenia, dopuszcza się udział kapeli akompaniującej zespołowi tanecznemu/*

### KRYTERIA OCENY:

- ✓ dobór repertuaru – program autentyczny, artystycznie opracowany lub stylizowany,
- ✓ prezentowane stroje, muzyka, pieśni, tańce, gwara, zwyczaje itp. powinny nawiązywać do wzorów folkloru autentycznego, zgodnie z tradycjami własnego regionu,
- ✓ zachowanie czystości gwarowego brzmienia tekstów,
- ✓ warsztat instrumentalistów oraz czystość brzmienia,
- ✓ ogólny wyraz artystyczny

**Rada Artystyczna po wysłuchaniu 6 kolejnych prezentacji konkursowych – wyda wstępną opinię o występie, będzie to również forma konsultacji dla kierowników, muzyków i choreografów zespołów.**

**Przekroczenie czasu występu spowoduje dyskwalifikację zespołu!**

Decyzje Rady Artystycznej są ostateczne i niepodważalne.

#### **NAGRODY:**

Rada Artystyczna przyzna nagrody finansowe i wyróżnienia w każdej z w/w kategorii oraz **GRAND PRIX** festiwalu. Każdy zespół uczestniczący w Festiwalu, otrzyma dyplom uczestnictwa oraz materiały promujące wydarzenie – Katalog pokonkursowy, płyty DVD z zapisem video oraz foto.

#### **REKOMENDACJA:**

- ✓ wytypowanych kapel i śpiewaków, **pochodzących z województw: dolnośląskiego, opolskiego i zachodniej części Małopolski** do udziału w **47 Ogólnopolskim Festiwalu Kapel i Śpiewaków Ludowych w Kazimierzu Dolnym 2013**

#### **SPRAWY ORGANIZACYJNE:**

1. Koszty przejazdu pokrywają instytucje delegujące zespół.
2. Organizator nie zapewnia wyżywienia podczas Festiwalu.
3. **Zespoły zobowiązane są do przybycia na 2 godziny przed występem.**
4. Ogłoszenie wyników i wręczenie nagród w kategorii dziecięcej nastąpi po zakończeniu części konkursowej, w dniu 17.05.2013 r.
5. Uczestnicy przenoszą nieodpłatnie na PKZ w Dąbrowie Górniczej swoje autorskie prawa majątkowe do artystycznych wykonania, zaprezentowanych podczas festiwalu, w celu wykorzystania ich przez organizatora w sposób nieograniczony terytorialnie i czasowo na następujących polach eksploatacji:
  - a) utrwalenie (zapisu) we wszystkich możliwych formatach (fotografia, audio, video),
  - b) zwielokrotnienia na wszelkich nośnikach dźwięku i obrazu,
  - c) wprowadzenie do pamięci komputera oraz sieci internet,
  - d) publicznego odtwarzania, wyświetlania,
6. Uczestnicy wyrażają zgodę zarówno na przetwarzanie swoich danych osobowych jak i na rozpowszechnianie swojego wizerunku przez PKZ na potrzeby organizacji i promocji Festiwalu.
7. Przesłanie zgłoszenia do udziału w Festiwalu oznacza akceptację postanowień zawartych w niniejszym regulaminie.
8. Warunkiem udziału w Przeglądzie jest nadesłanie **poprawnie wypełnionej KARTY ZGŁOSZENIA** do siedziby organizatora – **w nieprzekraczalnym terminie do 25.04.2013** rozumiane, jako data dostarczenia (najlepiej wysłać zwykłym priorytetem), a nie wysłania – prosimy również potwierdzić telefonicznie fakt wysłania zgłoszenia na numer tel. 032/ 733-88-00 wew.807.

adres: **Pałac Kultury Zagłębia**  
**Plac wolności 1**  
**41-300 Dąbrowa Górnicza**  
**z dopiskiem „Zagłębie i Sąsiedzi”**

**W związku z dużym zainteresowaniem Konkursem, Rada Artystyczna zastrzega sobie prawo decyzji o przyjęciu zgłoszonej grupy do Festiwalu – informacja o zakwalifikowaniu zamieszczona będzie na stronie organizatora w terminie do 01.05.2012. Harmonogram występów zostanie podany na stronie internetowej Pałacu Kultury Zagłębia [www.palac.art.pl](http://www.palac.art.pl) do 10.05.2012.**

Sugestie dotyczące terminu występu prosimy podać w karcie, w miarę możliwości postaramy się je uwzględnić. **Po opublikowaniu harmonogramu nie będą dokonywane zmiany!**

9. Akredytacja:

**Zespoły dziecięce są zwolnione z akredytacji!**

**Zespoły dorosłych** wpłacają akredytację dopiero po informacji o zakwalifikowaniu się, nie później niż **do 09.05.2012r.**, w wysokości:

kapela **30,-zł.**; zespoły śpiewu grupowego **40,-zł.**; zespoły pieśni i tańca **80,-zł.**  
na konto **PKZ 85 1240 4272 1111 0000 4835 1254**

z dopiskiem: **V MFF - Zagłębie i Sąsiedzi**, nazwą zespołu i miejscowością, w której zespół ma siedzibę

## **BRAK AKREDYTACJI POWODUJE DYSKWALIFIKACJĘ**

*W przypadku rezygnacji zespołu z udziału w Festiwalu po 12.05.2013 nie zwracamy akredytacji.*

10. Z uwagi na remont budynku PKZ - miejscem realizacji Festiwalu jest

**HALA WIDOWISKOWO-SPORTOWA „CENTRUM”** oraz **Park im. Gen. J. Hallera**  
ul. Aleja Róż 3 /Park w centrum miasta/

11. Wszelkich informacji udzielają:

koordynator projektu **Małgorzata Grabiwoda** tel. **032/ 733-88-08, 608-367-880**  
**malgorzata.grabiwoda@palac.art.pl**

zgłoszenia zespołów **Teresa Tronowska** tel. **032/ 733-88-00 wew.807** **teresa.tronowska@palc.art.pl**

zgłoszenia do kiermaszu **Agata Mikonowicz** tel. **32/260-56-40, 608-352-444,**  
**agata.mikonowicz@zabkowice.palac.art.pl**

### **Imprezy towarzyszące:**

- **Warsztaty rękodzieła ludowego dla dzieci - 17 maja 2013**
- **„Chlebem i solą, raz na ludowo” – biesiada KGW z Dąbrowy Górniczej - 18 maja 2013**
- **Jarmark Rzemiosła i Kiermasz Sztuki Ludowej - 19 maja 2013**

**Zapraszamy również do udziału w Festiwalu twórców ludowych, z charakterystycznymi wyrobami dla danego regionu. Udział na podstawie Karty zgłoszenia w Kiermaszu. Mile widziane wykonywanie wyrobów rękodzieła artystycznego „na żywo”.**

**Baza noclegowa** /rezerwacje noclegów zainteresowanych grup we własnym zakresie/:

Szkolne Schronisko Młodzieżowe w Sławkowie 32/ 293-11-00 [www.schronisko.com.pl](http://www.schronisko.com.pl)

Dom Turysty - OSIR w Będzinie 32/ 267-59-50 [www.osir.bedzin.pl](http://www.osir.bedzin.pl)

Zajazd Restauracja Juran w Dąbrowie Górniczej 32/ 261-45-06

Projekt otrzymał wsparcie finansowe MKiDN  
w programie:  
Dziedzictwo kulturowe – Kultura ludowa

**Ministerstwo  
Kultury  
i Dziedzictwa  
Narodowego.**

**Organizator**

